

1. På denna plats låg Konsum under hundra år. Förutom handelsbod fanns här diverse lagerbyggnader, gäststall och socknens första, allmänna toalett med pissoar. Det gamla konsumhuset revs under 1970-talet men några meter öster ut hade det tio år tidigare byggts en ny, modern konsumhall som bättre motsvarade den tidens krav. I dag är ett byggvaruhus inrymt däri.

2. Tvärs över vägen ligger ICA. Det var på denna plats som det moderna Krånge föddes under 1890-talet. Här låg fram till 1970-talet Söderdahls handelsbod och hotell.

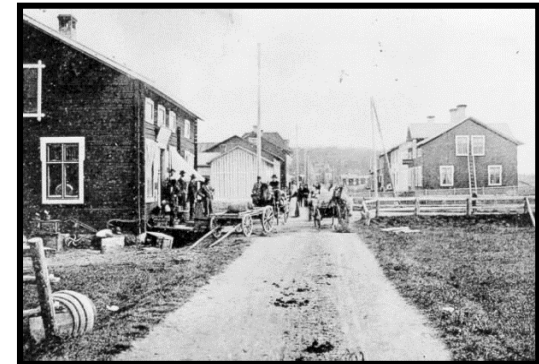
3. Blomsterhandeln. Huset byggdes 1898 för Söderdahls bageri och café. Därefter har caféerna avlöst varandra och den mest kända var nog Hörnstugan. Av namnet framgår att dörren från början var på hörnet. Under 1920-talet stod socknens första bensinpump i detta hörn, märket hette Pratt som senare blev Esso och flyttade till en egen byggnad vid sidan av Konsum.

4. Edins. Huset byggdes 1887 och var det första handelshuset vid Nya landsvägen som stod klar ett år senare. De första åren var det gästgiveri här. Därefter har det bland annat varit skrädderi, skohandel, rum för Härnösands Sparbank, droskrörelse och matsservering för landsstormarna som vaktade Stennäsbron.. Ta en titt inne på gården. Här finns den ursprungliga gårdsmiljön kvar som hyste hantverkare och inneboende av olika slag. Väl värt ett besök.

5. Röda Kors-huset. Huset byggdes 1891 som en envånings handelsbod. Därefter har det blivit påbyggt i olika omgångar. Huset har många namn beroende på vilken generation man tillhör: Marins kondis, Perses, Condis. Efter nedläggningen av Condis byggdes andra våningen om till enskilda rum och ungdomarna flyttade in. Då kallades huset för Texas.

Välkommen till Krånge by.

Krånge by tillhör en av de äldsta byarna i Junsele socken. Den fanns redan 1535. Namnet Krånge är ett ångermanländskt ord som betyder sluttning eller sandås och byn ligger på den flacka delen mellan Ångermanälvens branta nipa och Betarsjön. Fram till 1850-talet var Krånge en bondby men då skogsexploateringen kom igång på allvar blev Krånge dess centrum. Flera av skogsinspektorererna slog sig ner här liksom handlare och hantverkare. Under 1880-talet flyttades gästgiveriet från Mo by till Krånge och då även den kyrkliga verksamheten flyttade 1885 från Mo by till byn Lillegård blev byarna på den norra sidan av älven det vi idag kallar Junsele centrum. Vandringen börjar i Krånge nya del.



Byvandring i Krånge, Junsele. Köpmangatan.

6. Parkeringen vid Spel & Gotta. På denna plats stod förr tre kiosker: Stora kiosken som sålde tidningar, cigaretter och godis, Lilla kiosken saluförde frukt och karameller och Barberarkiosken som hade herr- och damfrisering. Mitt emot stod bankhuset klart 1942. Denna byggnad ger lite stadskarakter åt Köpmangatan. På senare tid byggdes vindsvåningen ut med en långsträckt takkupa och balkong.

7. Länsmansgården. Torgparkeringen var förr platsen för länsmannens storhässa. Söder därom låg en ladugård i vinkel. Själva gården, typisk för skogsnäringsens företrädare, byggdes 1884 som bostad till skogsinspektör Wallmark. Några år senare tog länsman Domeij över gården. Annexet rymde en tid Härnösands Handelsbank, numer finns här Junsele Närradio och i stora byggnaden huserar ungdomsgården. Husen är privatägda.



Länsmansgården

8-9. Junsele Bed and breakfast. 1907 byggdes huset och kallades Marieberg efter ägarens hustru Maria. Från början var det privatbostad senare också sybehörsaffär, speceriaffär med socknens första självbetjäning och rum för resanden. Även denna gård bär synliga spår från det tidiga 1900-talet. Nästa lilla gula hus är ett exempel på 1940-talets egnahemsbebyggelse.

10. Detta hus innehöll under många år Lilla hotellet men det var främst den legendariska fotbollprofilen Fantomen som gjorde huset känt med sin jokebox. Vid sidan av detta "syndens näste" ligger Filadelfiakyrkan, byggd 1919 av en från Amerika hemvändande junselebo. Församlingen är fortfarande aktiv.

11. Jon Zakris väg har fått namn efter ägaren till Krånge Nr.7. På fastigheten finns tre generationers byggnader: parstugan, vanlig hustyp under 1700-1800-talen, som står med ena hörnet ut i gatan, 1800-talets mangårdsbyggnad samt ett modernt hus från 1900-talet.

12. Utmed denna väg finns även det gamla kommunalhuset, dåtidens centrum för alla kommunala frågor för Junsele landskommun. Huset rymde också arbetsförmedling, folkbibliotek och polisstation och dessutom också tidvis skollokaler. I källaren fanns den kommunala tvättinrättningen. På samma tomt ligger den gamla sjukstugan, idag privat bostad.

13. Huset i korsningen är socknens första monteringsfärdigt hus, ett så kallat Kramforshus. Det byggdes av Kramforsbolaget under det tidiga 1940-talet som bostad åt bolagets tjänstemän. På gårdens baksida fanns verkstad för sågar och andra verktyg.



Lilla hotellet eller Fantomens.

14. Gamla handelsträdgården. Detta var en av Krånge's större gårdar. Det som finns kvar idag är ett härbre med vackert skurna dörrar i rombmönster. Huvudbyggnaden låg med ett hörn ute på Köpmangatan och flyttades under 2000-talet till djurparken. Där lever den vidare som handelsbod.

15. Skolan. 1916 köpte Junsele församling skoltomten och började bygga den gula skolan. I mitten på 1950-talet, under kraftverksperioden då inflyttningen var stor, byggdes tegelskolan. I korsningen, där Krovvägen går in mot norr, slutade Krånge's tätbebyggda område. För väster ifrån kommande besökare pockade en stor skylt om uppmärksamhet: tätbebyggt område!

